



(Exclusivo Socios Club Touring)

23 – 24 – 25 de junio de 2017

Organiza: Club BMW Touring de España
Road Líder: Antonio & Elena

Viernes 23 de junio:

18,00 h. Recepción y bienvenida a los participantes.

SERCOTEL HOLA TAFALLA****

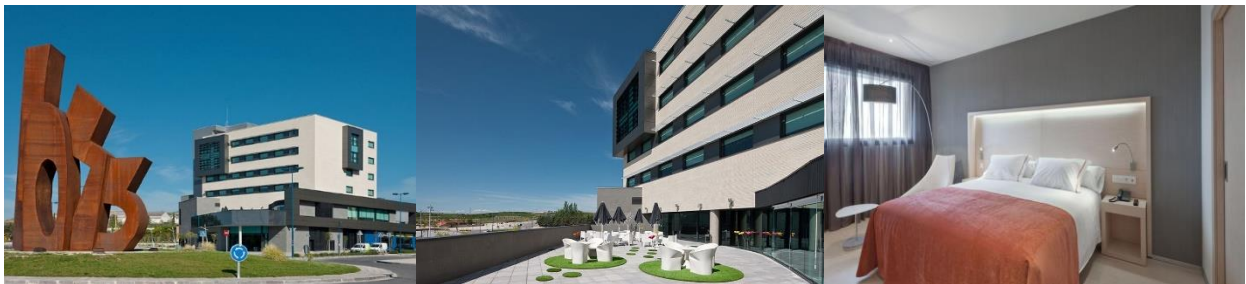
C/ José Osés, 4

31300 TAFALLA (Navarra)

Tel.: 948.704.405

www.holatafalla.com

Latitud 42° 31' 20.0634" N Longitud -1° 40' 44.5074" O



21,30 h. Lunch de bienvenida en los salones del hotel con el siguiente menú:

Tosta de mouse de salmón ahumado con sus huevas
Tosta de confit de pato Cumberland
Pizarras de jamón, chacinas de bellota y queso (DO idiazábal)
Brocheta de verduritas en tempura en aromas de limón
Brocheta de langostinos y piña caramelizada
Pinchitos de solomillo de ternera con jugo de hongos

Láminas de tiramisú y polvo de cacao
Brocheta de frutas preparada.

23,30 h. Copas en el bar del hotel (precio reducido de 5 € para combinados normales). Resto de bebidas a precio normal.

Sábado 24 de junio

08,00 h. Desayuno buffet libre.

09,00 h. Salida puntual con los depósitos llenos para recorrer una ruta de 263 km en total. La primera parada se realizará en la Foz de Arbaiun.

Saldremos del Hotel Hola, sorteando unas rotondas, para coger la carretera **NA-132** en dirección a San Martín de Unx, pasado el pueblo, dejaremos a la derecha el cruce de Ujue e iniciaremos la subida al Puerto de Lerga, de 754 m., es corto pero con curvas amplias y bastante rápido. (Tened especial cuidado al llegar arriba que la curva que lo corona es bastante cerrada).

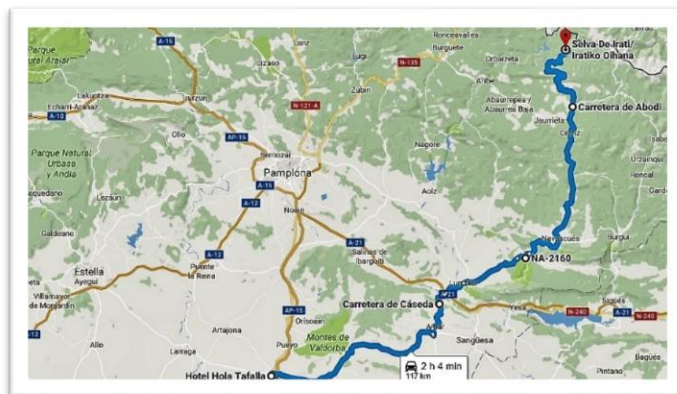
Proseguiremos con su descenso en dirección al cruce con la localidad de Aibar, saldremos de la NA-132, pasaremos por debajo del puente de esta misma carretera, cogiendo la **NA-534** y cruzaremos la población de Aibar, en dirección a Lumbier, nos encontraremos un par de rotondas, sobre la autovía A-21, en la 2ª rotonda cogemos la **NA-150**, cruzando Lumbier, en la salida del pueblo, dejamos esta carretera y cogemos la **NA-178** dirección Salazar, saldremos hacia la derecha para realizar una pequeña paradita, por la **NA-2160**, para contemplar la Foz de Arbayun.

Tras una paradita, fotos, y vistas de la Foz y el paisaje, nos reincorporaremos a la **NA-178** para continuar en dirección Navascués, Uscarrés, Esparza de Salazar y Escaroz, aquí nos tenemos que incorporar a la **NA-140**, en dirección a Ochagavía, cuando llegemos a Ochagavía, cogemos la **NA-2102**, sin cruzar el puente, la carretera, está a la izquierda hasta el parque y las casas de Irati, esta carretera, es de entrada y salida del parque, no tiene pérdida.

Parada para pasear y tomar un tentempié, para recuperar las fuerzas perdidas del primer tramo de ruta.

Latitud 42° 59' 18.276" N Longitud -1° 6' 20.088" O

MAPA DE LA RUTA DESCRITA



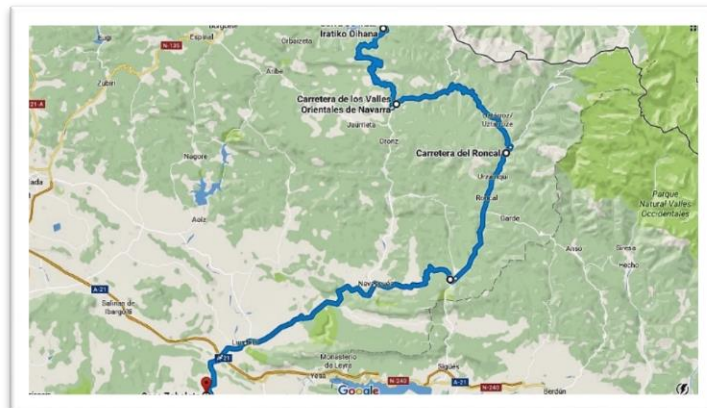
12,30 h. Como en el bosque no nos vamos a quedar tendremos que retomar la marcha. Volveremos hasta Ochagavía, por la misma carretera que entramos al bosque, una vez llegemos a Ochagavía, giramos a la izquierda, cogiendo la **NA-140**, cruzando el pueblo por la margen derecha del río, en dirección a Izalzu.

Seguimos hasta Isaba, para incorporarnos a la **NA-137** en dirección al Roncal, si vamos bien de tiempo, realizaremos una paradita en el pueblo del Roncal.

A continuación seguiremos hasta Burgui, para girar a la derecha y coger la **NA-214**, en dirección a Navascués, cruzaremos el pueblo y nos encontraremos un **Stop** en la intersección con la **NA-178**, la tomaremos en dirección a Lumbier, lo cruzamos, pasamos un par de rotondas y tenemos que coger la **NA-534**, en dirección Aibar, seguimos hasta el pueblo.

Cuando lleguemos a Aibar, **¡atención!**, en el pueblo hay que girar a la derecha, en la calle Camino del Monte, para cruzar las pocas casas del pueblo, volviendo a girar a la derecha, en la calle Camino de San Ginés, para salir del pueblo, giramos a la izquierda y en la parte alta del campo ya veremos el Restaurante Casa Zabaleta.

MAPA DE LA RUTA DESCRITA



15,00 h. Comida en Aibar, **Restaurante Casa Zabaleta**, desde cuya terraza se aprecia un bonito paisaje.

Latitud 42° 35' 45.096" N Longitud -1° 21' 39.3114" O

Menú:

Revuelto de hongo "beltza"
Crujiente de espinacas y gambas
Ensalada de tomate y bonito

Segundos a elegir entre carne o pescado previamente:

Taco de bacalao al horno con guarnición

O

Paletilla de cordero al horno con panadera

Postres a elegir en el restaurante:

Crema de yogurt con helado y crujiente de galleta

O

Fruta variada o helado

17,30 h. Por la tarde retomaremos las mismas calles de Aibar que utilizamos para la entrada al restaurante, para volver a la **NA-534**, giramos a la derecha hasta incorporáramos en la **NA-132**, seguimos hasta San Martín de Unx, en el centro del pueblo giramos a la izquierda dirección Olite, **NA-5300** para llegar a la plaza del Ayuntamiento, donde dejaremos las motos, todas bien ordenadas y con los que lo deseen haremos una visita al Castillo de Olite, y para los que se quieran ir al hotel, Tafalla solo está a 6,5 Km.

21,30 h. Cena de despedida en los salones del hotel con el siguiente menú:

Ensalada hola, lo mejor de la huerta navarra
Pimientos rellenos de bacalao con salsa de piquillos
Merluza al horno en su jugo con patatas panadera

Carrilleras de buey en su jugo con verduras salteadas

Coulant de chocolate amargo con crema helada de canela

23,30 h. Sorteo de regalos y entrega de placa conmemorativa.

24,00 h. Para finalizar, baile y copas (a precio reducido de 5 €).

Domingo 25 de junio:

08,00 h. Desayuno buffet libre.

10,00 h. Despedida y partida hacia los diferentes destinos.

DATOS DE INTERES

- **PRECIO POR PERSONA EN HABITACION DOBLE: 203 €**
- **PRECIO EN HABITACION INDIVIDUAL: 255 €**

INGRESAR EN: BANCO SABADELL ES42-0081-4319-1700-0100-1406
(A nombre de Antonio Mompel Villarroya)

CONCEPTO: Nombre del socio y acompañante y nº de socio.

TELÉFONO CONTACTO: 619.467.271 (Antonio)

E-MAIL: elca@sea.es

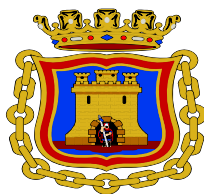
EL PRECIO DE ESTA SALIDA INCLUYE:

- Dos noches en régimen de AD en el Hotel Hola Tafalla****
- Cena-cocktail el viernes en los salones del hotel
- Visita a la selva de Irati y aperitivo
- Comida en ruta en el Restaurante Casa Zabaleta
- Visita al castillo de Olite
- Cena de gala en los salones del hotel el sábado
- Fiesta amenizada con música (Precio de las bebidas negociado con el hotel)

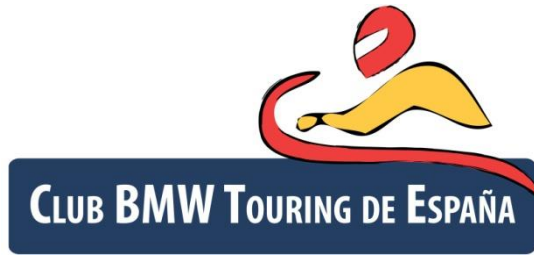
IMPRESINDIBLE EL CARNET DE SOCIO PARA PARTICIPAR EN EL SORTEO

ULTIMO DIA DE INSCRIPCION Y PAGO: 5 JUNIO

ES NECESARIO CUMPLIMENTAR LA HOJA DE INCRIPCION



Ayuntamiento de
Tafalla
Tafallako Udala



CLUB BMW TOURING DE ESPAÑA

El CLUB BMW TOURING DE ESPAÑA es una asociación sin ánimo de lucro y no opera como agencia de viajes. Cada participante declara expresamente que su participación en el viaje y en los distintos actos que se celebren tienen sus dosis de riesgo y peligro y los acepta bajo su propia responsabilidad, declarando exonerados a:

El club BMW Touring de España, ayudantes, y toda persona allegada a la organización del viaje, de toda responsabilidad por cualquier daño sufrido o que pudiera infringir a terceros durante la concentración o sus desplazamientos, renunciando en principio a cualquier reclamación o compensación. Por el hecho de abonar la inscripción se considerarán aceptadas estas condiciones.

NOMBRE Y APELLIDOS	
DNI	
ACOMPAÑANTE	
DNI	
CIUDAD DE ORIGEN	
PROVINCIA	
CODIGO POSTAL	
TELF. DE CONTACTO	
E-MAIL	
MOTO Y MATRICULA	

ENVIAR JUNTO AL COMPROBANTE DE TRANSFERENCIA

Fdo.: